



Pilnai integruojasi į fasadus ir šlaitinius stogus su nuolydžiu virš 20°



Geriausias sprendimas, kai saulės kolektorius norima montuoti privačiuose namuose ar paveldo objektuose.

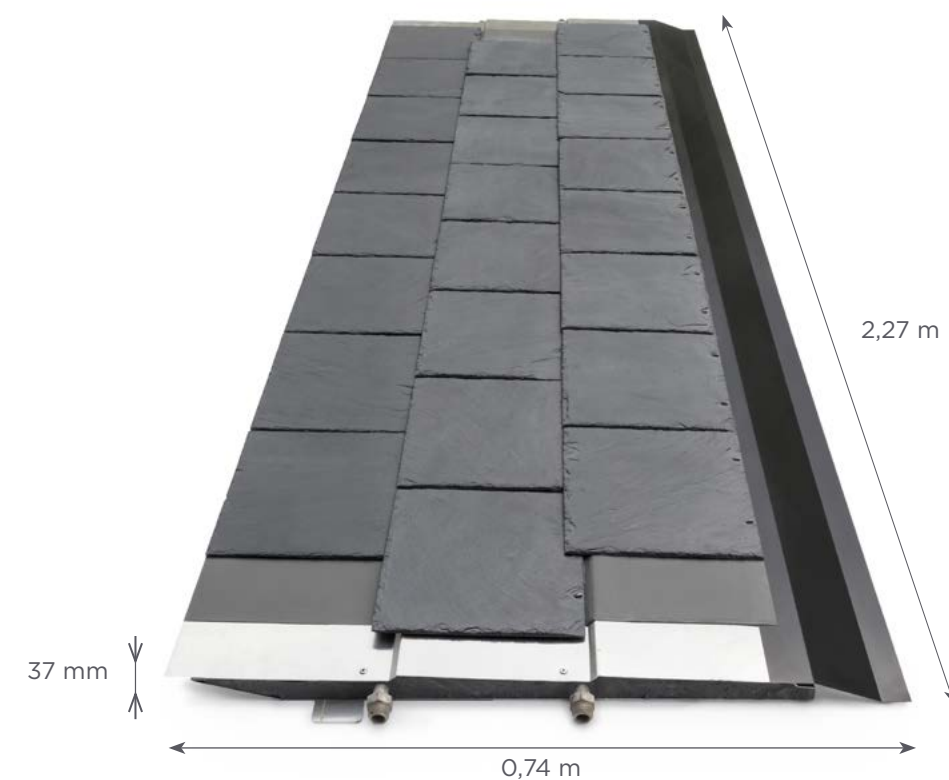


Suderinamas su visomis esamomis saugojimo sistemomis, valdymu ir paskirstymu.



Pagal standartų reikalavimus visose klimato zonose

THERMOSLATE® SPRENDIMAS KIEKVIENAM POREIKIUI



THERMOSLATE® SAULĖS ENERGIJOS PLOKŠTĖS MODELIS

Charakteristikos	THS.3222.S07
SKALŪNO PLOKŠTELĖS DYDIS (cm)	50x25
UŽLAIDA (cm)	10
IŠORINIAI MATMENYS	2267x743x37
BENDRAS PLOTAS (m²)	1,45
BENDRAS SURINKIMO PLOTAS (m²)	1,36



CUPA PIZARRAS .COM

45 Moray Place  
Edinburg EH3 6BO  
United Kingdom  
Phone +44 1312 25 31 11  
Fax +44 1312 20 54 63  
info.thermoslate@cupagroup.com

thermoslate  
by CUPA GROUP

TECHNINĖ INFORMACIJA

THERMOSLATE® sistema buvo suprojektuota ir sukurta CUPAGROUP

TERMINIS SAULĖS ENERGIJOS NATŪRALAUS SKALŪNO PLOKŠTELIŲ STOGAS



thermoslate  
by CUPA GROUP

THERMOSLATE®, vienintelė saulės energijos sistema rinkoje, gaminama iš natūralaus skalūno plokštelių, kuri gamina energiją karštam vandeniui ir baseino šildymui.

Mūsų įrenginiai su THERMOSLATE®, saulės energijos kolektoriais pasižymi gebėjimu prisitaikyti prie kiekvienos vietos ir stogo poreikių.

PASIRINKITE SAU TINKAMĄ MONTAVIMĄ, THERMOSLATE® 3 ŽINGSNIAIS.

**1** Pasirinkite montavimo vietą.

**2** Nustatykite SHW suvartojimą priklausomai nuo žmonių skaičiaus.

**3** Pasirinkite geriausią kolektorių konfigūraciją pagal galimą stogo paviršių.

Zona 1  
 Zona 2  
 Zona 3  
 Zona 4  
 Zona 5

	Žmonių skaičius	Miegamųjų skaičius	Saulės kolektoriaus boilerio tūris	Vidutinis saulės kolektoriaus našumas	Galima THERMOSLATE® konfigūracija
ZONA I - IV	2	2	200 L	55 %	
	3, 4	3, 4	300 L	50 %	
	4, 5	4, 5	400 L	55 %	
ZONA V	2	2	200 L	60 %	
	3, 4	3, 4	300 L	55 %	
	4, 5	4, 5	400 L	55 %	

\* Numatoma 50L per dieną ir per asmenį. Pietų orientacija 20° ir nuolydis 30° 10°.  
\* Šie duomenys gali skirtis priklausomai nuo orientacijos ir nuolydžio.



## PAJUNGIMO IR VANDENS ATSPARUMO REIKMENYS

VISKAS KO REIKIA ĮRENGIANT THERMOSLATE®

## thermoslate ĮGYVENDINTO OBJEKTO ANALIZĖ

PROJEKTO APRĄŠYMAS

## thermoslate ĮGYVENDINTO OBJEKTO ANALIZĖ

EKSPLOATAVIMAS IR TAUPYMAS

## EFEKTYVUMAS

ATSINAUJINANTI ENERGIJA KIEKVIENAM PROJEKTUI



### Specifiniai reikmenys THERMOSLATE®



JUNGTYS TARP PLOKŠČIŲ SU LAIKANČIAIS SPAUSTUKAIS



LANKSTI ŽARNOS JUNGTIS MONTAVIMUI



VERŽLĖS, POVERŽLĖS IR REDUKTORIAI



ŠONINIS VANDENIUI ATSPARUS LANKSTINYS (DEŠINYS)

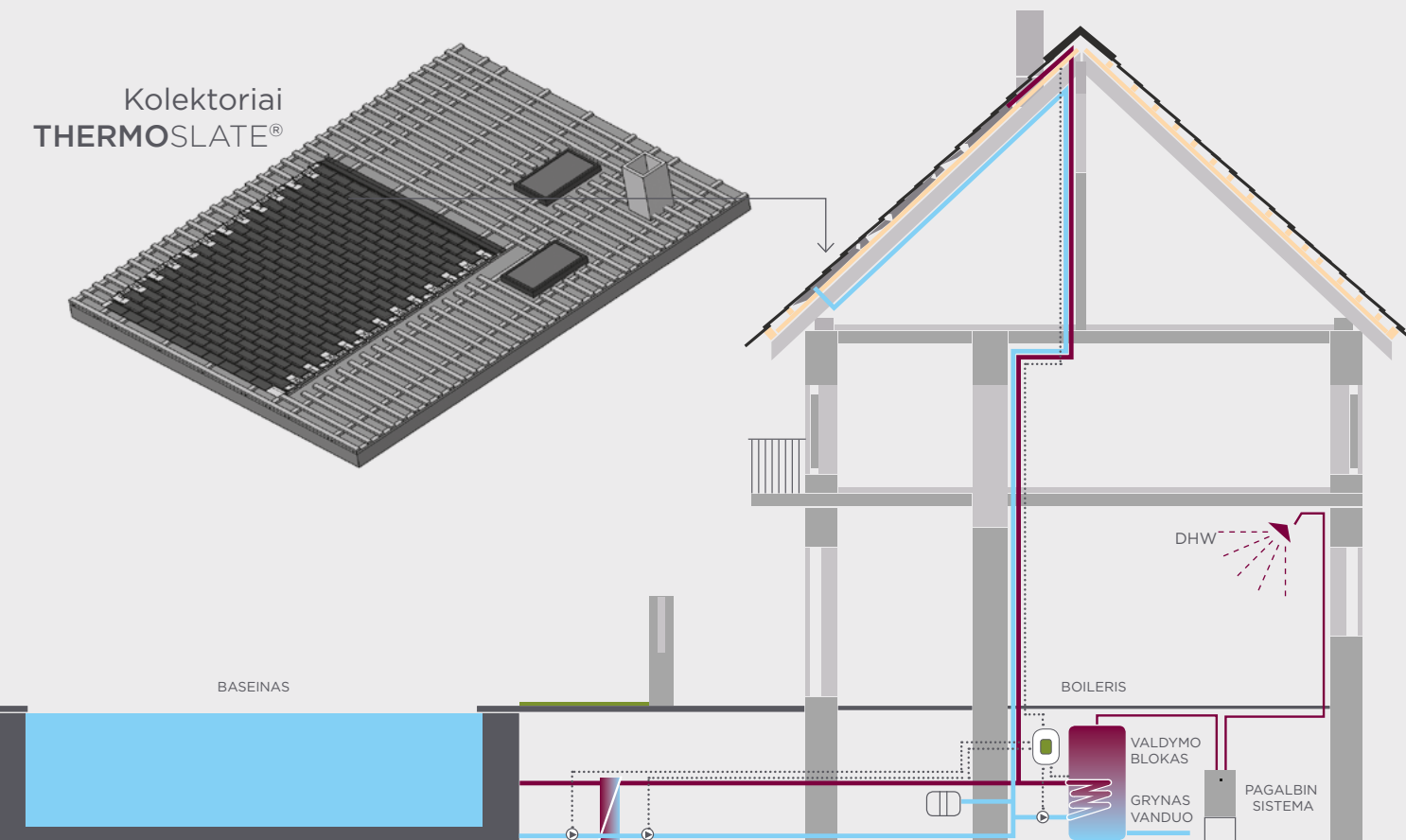


ŠONINIS VANDENIUI ATSPARUS LANKSTINYS (KAIRYS)



VANDENIUI ATSPARUS KOMPONENTAS TARP PLOKŠČIŲ

SEIMYVINIS NAMAS. 5 ŽMONĖS.	
THERMOSLATE®	7 x THS.5025.S10 (1,36 m²) Saulės energijos kolektoriai
Hidraulinė įranga	1 x Saulės energijos boileris 400 L
Priedai	1 x Pajungimo rinkinys 8-10 1 x Apatinis integravimo rėmas 1 x Višutinis integravimo rėmas 1 x Vandeniui atsparus rinkinys

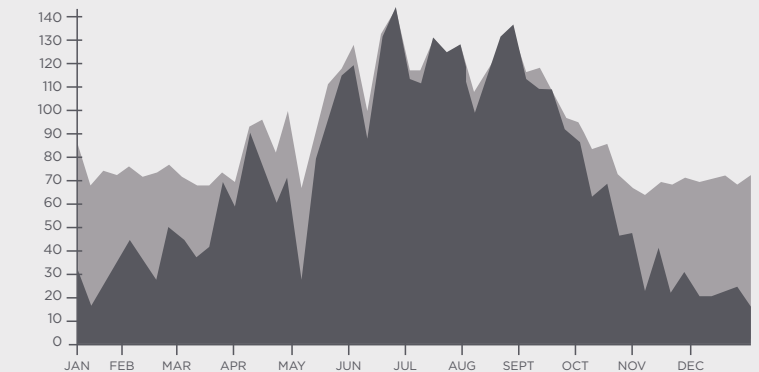


50% Padengia Karšto vandens

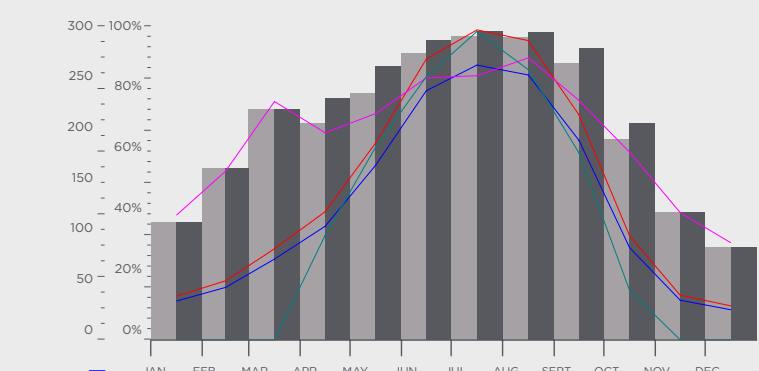
1,1 tn Išvengta CO<sub>2</sub> išmetimo

410 l Sutaupoma Dyzelino

20° Vidutinė baseino vandens temperatūra

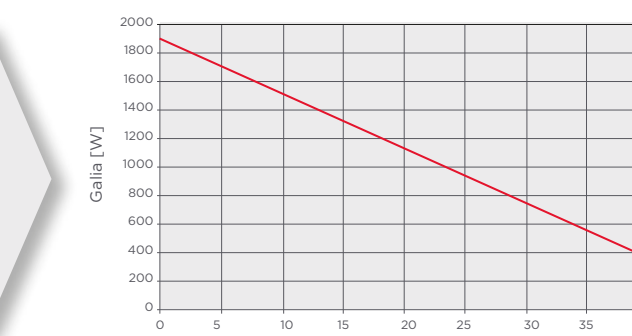


3.647 kWh Saulės sistemos energija  
4.783 kWh Bendras energijos suvartojimas



Bendras padengimo rodiklis: 76%  
Padengimo rodiklis DHW: 67%

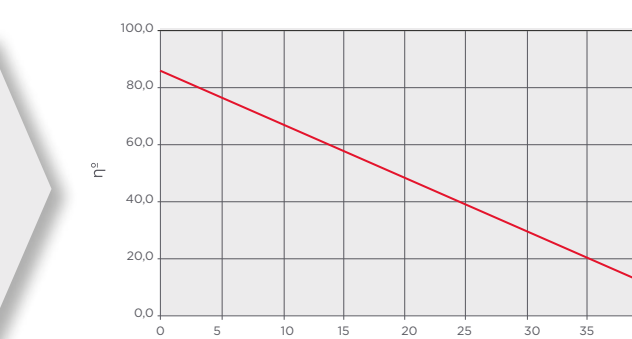
Išvengta CO<sub>2</sub> išmetimo: 1.543 kg  
Saulės ACS ekonomišumas: 2.324 kWh  
Vietinis Dyzelino ekonomišumas: EL 580 l  
Baseino su saulės energija ekonomišumas: 1.318 kWh



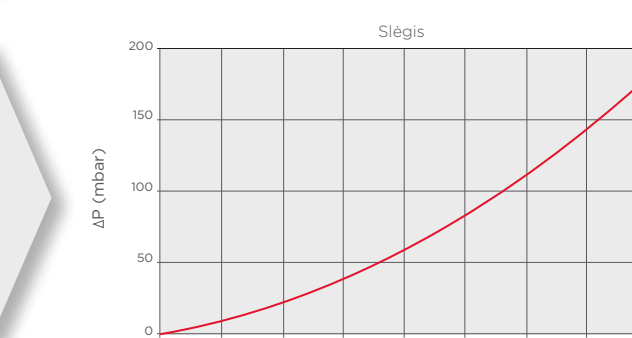
Našumo grafiką galima apskaičiuoti pagal šią formulę:

$$\eta_s = 0,861 \quad a_s = 13,552 \quad a_s = 0,054$$

(W/(m²k)) (W/(m²k))



A THERMOSLATE® įrenginys su 5 plokštemis generuoja vidutiniškai 4000 W, o tai yra pakankama, kad padengtų tipinį 4 asmenų namą, nepriklausomai nuo klimato zonos.



Plokštės slėgio nuostoliai 3L / min ir 25 ° yra 130mbar / 25KPa. Prašome remtis grafiku kai slėgio nuostoliai yra iki 4L / min.