

**GAMINIO APRAŠYMAS**

Gaminys turi CE ženklinaimą

Produkto Nr. : CWRXPL004115

## BENTOSEAL

**Teptinis natrio bentonito sandariklis**

### APRAŠYMAS

BENTOSEAL tai mentele arba kitomis priemonėmis tepamas natrio bentonito – butilo gumos pagrindo sandariklis, skirtas įvairiems paviršiaus paruošimo darbams bei sandarinimui aplink angas ir kitas sudėtingas vietas kai hidroizoliacijai naudojamos *VOLCLAY PLOKŠĖS*, *SWELLTITE* arba *VOLTEX* hidroizoliaciniai kilimai – membranos. Veikiamas vandens bentonitinio pagrindo BENTOSEAL itin išbrinksta ir užsandarina ertmes, taip užkirsdamas kelią tolimesnei vandens migracijai. BENTOSEAL pasižymi geromis sukibimo savybėmis su dauguma paviršių bei yra paprastas naudoti. BENTOSEAL galima naudoti ant struktūrinio betono, mūro, medžio ir daugumos metalinių paviršių. Negalima naudoti ant EPS ekstruzinio polistirolo skirtu betono formavimui. Skirta naudoti apribotos erdvės vietose. Užpilamas gruntas turi būti sutankinamas iki 85% proktoro tankio. BENTOSEAL nėra skirtas deformacinių siūlių sandarinimui.

### PANAUDOJIMAS

- Kampų užapvalinimo – apdirbimo priemonė horizontaliems ir vertikaliesiems vidiniams kampams.
- Hidroizoliacinė medžiaga aplink drenažus, mechaninius ar elektros įsikirtimus, varžtus bei parapetus.
- Sandariklis hidroizoliacinių membranų užbaigimo vietose.
- Smulkių betoninio paviršiaus defektų remontui prieš pagrindinės hidroizoliacijos įrengimą.
- Itin sudėtingų formų pagrindų hidroizoliacijai.

### PAVIRŠIŲ PARUOŠIMAS

Visi paviršiai kuriuos ruošiamasi apdirbti BENTOSEAL, turi būti švarūs ir be jokių likučių, tokių kaip riebalai, tepalai, skystos medžiagos neleidžiančios mastikai prilipti prie tam tikro paviršiaus, skiedinio, dulkių, smėlio ar kokių kitų neprikibusių ar blogai sukibusių medžiagų.

### ĮRENGIMAS

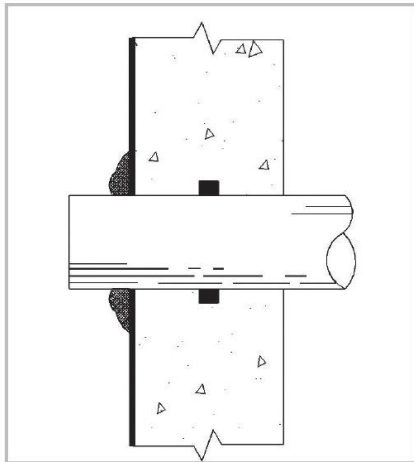
Standartiškai BENTOSEAL yra tepamas 6 mm sluoksniu, kitu atveju vadovautis gamintojo nurodymais. Sandariklį galima naudoti kai aplinkos ir pagrindo temperatūros yra virš -4 °C (25 °F) laipsnių šalčio. Prieš naudojimą laikyti min. +4 °C temperatūroje. BENTOSEAL gali būti naudojamas ant struktūrinio betono iškart po klojinių nuėmimo. Dengiant smulkių šerių šepėčiu arba panašiais įrankiais pasiekiamos geriausios sukibimo savybės ir sumažinama išeiga. Naudoti prieš pat hidroizoliacinės membranos įrengimą. BENTOSEAL negali būti paliktas neapsaugotas ilgą laiką tarpą prieš betono ar grunto užpylimą. Naudojant aplink įsikirtimus, sandariklis turi užpildyti tarpą tarp ertmės ir *Volclay* ar kitos hidroizoliacinės membranos. Užapvalinimas turi būti vientisas aplink įsikirtimą ir bent 19 mm. storio – spindulio. BENTOSEAL turi būti papildomai užtepamas bent 36 mm. ant vamzdžio ar kt. įsikirtimo 5 mm. storiu. Esant 10 m. arba didesniai hidrostatiniam spaudimui, visi aukščiau pateikti kiekiai turi būti dvigubinami.

### APYTIKSLĖS IŠEIGOS

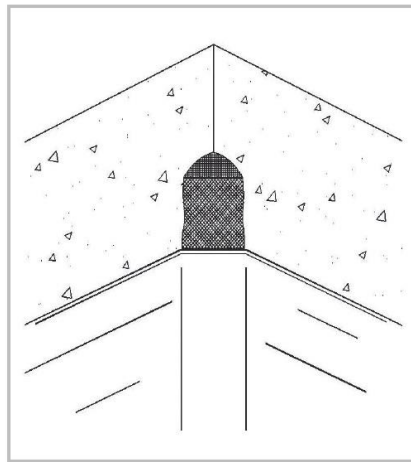
3/4“ (19mm) vidinio kampo užapvalinimas	2.1 m/l
Kai tepama kaip hidroizoliacinė medžiaga ~2.7 mm.	0.37 m <sup>2</sup> /l
18 mm vidinis kampo užapvalinimas su 150 mm aukščio 2.3 mm storio pratęsimu	0.76 m/l

**GAMINIO APRAŠYMAS**

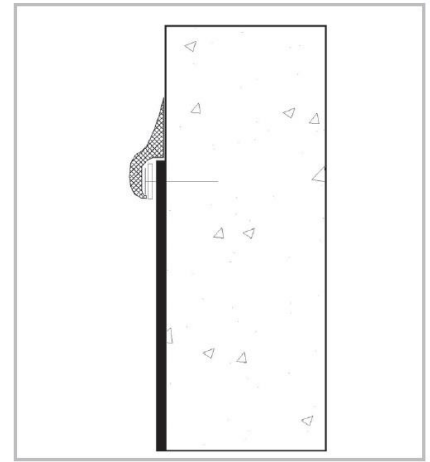
**PANAUDOJIMO VIETŲ ILIUSTRACIJOS**



ĮSIKIRTIMAI



VIDINIAI KAMPAI



HIDROIZOLIACIJOS UŽBAIGIMAS

**PAKUOTĖS IR SANDĖLIAVIMAS**

BENTOSEAL tiekiamas 15 kg. metaliniuose kibiruose. Galimas tik antžeminis transportavimas. Sandėliuoti min. +4 °C temperatūroje, sausose patalpose, atokiai nuo karščio ir ugnies. Nenaudojama mastika visada turi būti sandariai uždaryta. Įrankius valyti drėgnu skudurėliu, kol sandariklis nėra pilnai išdžiūvęs.

**APSAUGINĖS PRIEMONĖS**

Dirbdami su BENTOSEAL visada dėvėkite apsauginius rūbus bei akinius. Venkite kontakto su akimis ar oda, ypač su atviromis žaizdomis. Patekus į akis nedelsiant plaukite. Nenurykite.